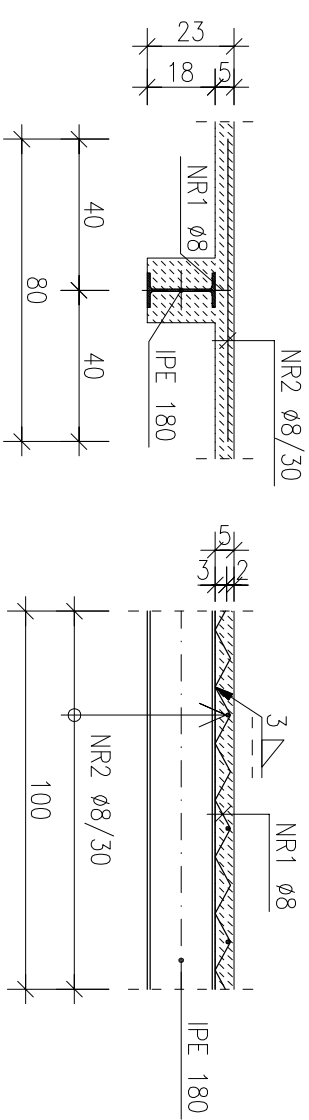


DETAL ”A” USZTYWNIENIA BELEK IPE180

SKALA 1:20
–wykonac: 75,10 mb



NR1 ø8 A-III
L=1200 SZT.8

det.A



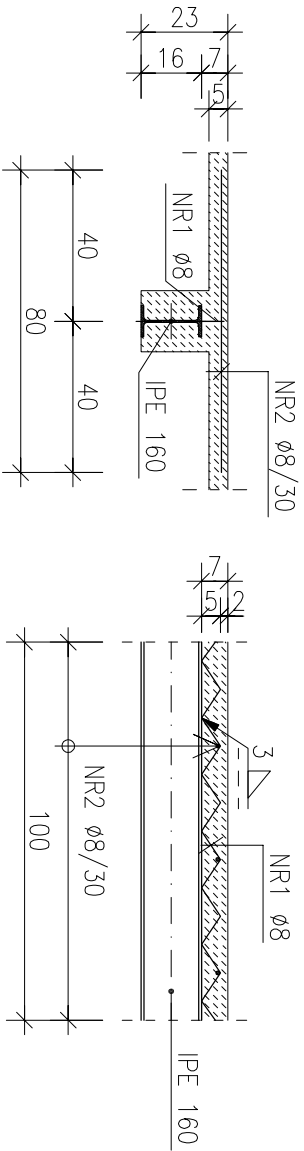
NR2a ø8 A-III
L=49 SZT.120
co 30 cm

det.A

tylko dla elementów przysięciennych

DETAL ”B” USZTYWNIENIA BELEK IPE160

SKALA 1:20
–wykonac: 128,10 mb



NR1 ø8 A-III
L=1200 SZT.14

det.B



NR2a ø8 A-III
L=49 SZT.230
co 30 cm

det.B

tylko dla elementów przysięciennych

ZESTAWIENIE STALI

POZ.	NR PRĘTA	RODZAJ STALI	DŁUGOŚĆ [cm]	LICZBA SZTUK	Dł. ŁĄCZNA [m]			UWAGI
					ø 8	ø8		
det.A	1	ø8 A-III	1200	8		96		
	2	ø8 A-III	80	120		96		
	2a	ø 8 A-III	49	120	58.8			
	1	ø8 A-III	1200	14		168		
det.B	2	ø8 A-III	80	197		157.6		
	2a	ø 8 A-III	49	230	112.7			
DŁUGOŚĆ RAZEM [m]					171.5	517.6		
MASA JEDNOSTKOWA [kg/m]					0.395	0.395		
MASA [kg]					67.74	204.45		
MASA OGÓŁEM [kg]						272.19		
WYKONAĆ: x 1						272.19		

UWAGA : Wszystkie wymiary prętów podawane sq w osiach prętów.

stal A-III RB400W

– grubość spoin nieoznaczonych – 3mm; l=Imax

OBIEKT:	ROZBUDOWA Z PRZEBUDOWĄ I TERMOIZOLACJĄ BUDYNKU DAWNEGO PRZEDSZKOLA NA POTRZEBY KLUBU DZIECIĘCEGO I KLUBU SENIORA			PROJEKT WYKONAWCZY	
INWESTOR:	Gmina Świąciechowa ul. Ułańska 4; 64–115 Świąciechowa				
LOKALIZACJA:	ul. Kościelna 4; 64–115 Świąciechowa działka nr 90; obręb: 0011 Świąciechowa				
KONSTRUKCJA PROJEKTOWAŁ:	mgr inż. Marcin Donke upr. nr WKP/0038/P00K/07 w spec. konstrukcyjno–budowlanej			Podpis:	
ASYSTENTKA PROJEKTANTA:	inż. Justyna Jendraszyk upr. nr w spec.			Podpis:	
TYTUŁ RYSUNKU:	Detal ”A” usztywnienia belek IPE180 Detal ”B” usztywnienia belek IPE160			NR RYS. 22/W	
DATA:	listopad 2018	SKALA: 1:20	STRONA:		

ERROR: syntaxerror
OFFENDING COMMAND: --nostringval--

STACK:

/Title
()
/Subject
(D:20181219154754+01'00')
/ModDate
()
/Keywords
(PDFCreator Version 0.9.5)
/Creator
(D:20181219154754+01'00')
/CreationDate
(Administrator)
/Author
-mark-